

ID kritického bodu:

20403290

Obec:

Mníšek

Popis kritického bodu

Forma: místní šetření

Ohroženost KB: ohrožený

Datum šetření: 15-09-17

**Účastník šetření -
zástupce obce:** Martin Stehlík

Popis stávajícího stavu a výstupy z projednání/místního šetření:

Propustek na drobném vodním toku, který teče podél silnice Liberec – Mníšek.

Na tomto toku jsou rovněž problémy s urychleným odtokem způsobeným řešením odvodnění u kruhového objezdu.



Lokalita kritického bodu - propustek pod místní cestou



Zarostlé koryto nad propustkem

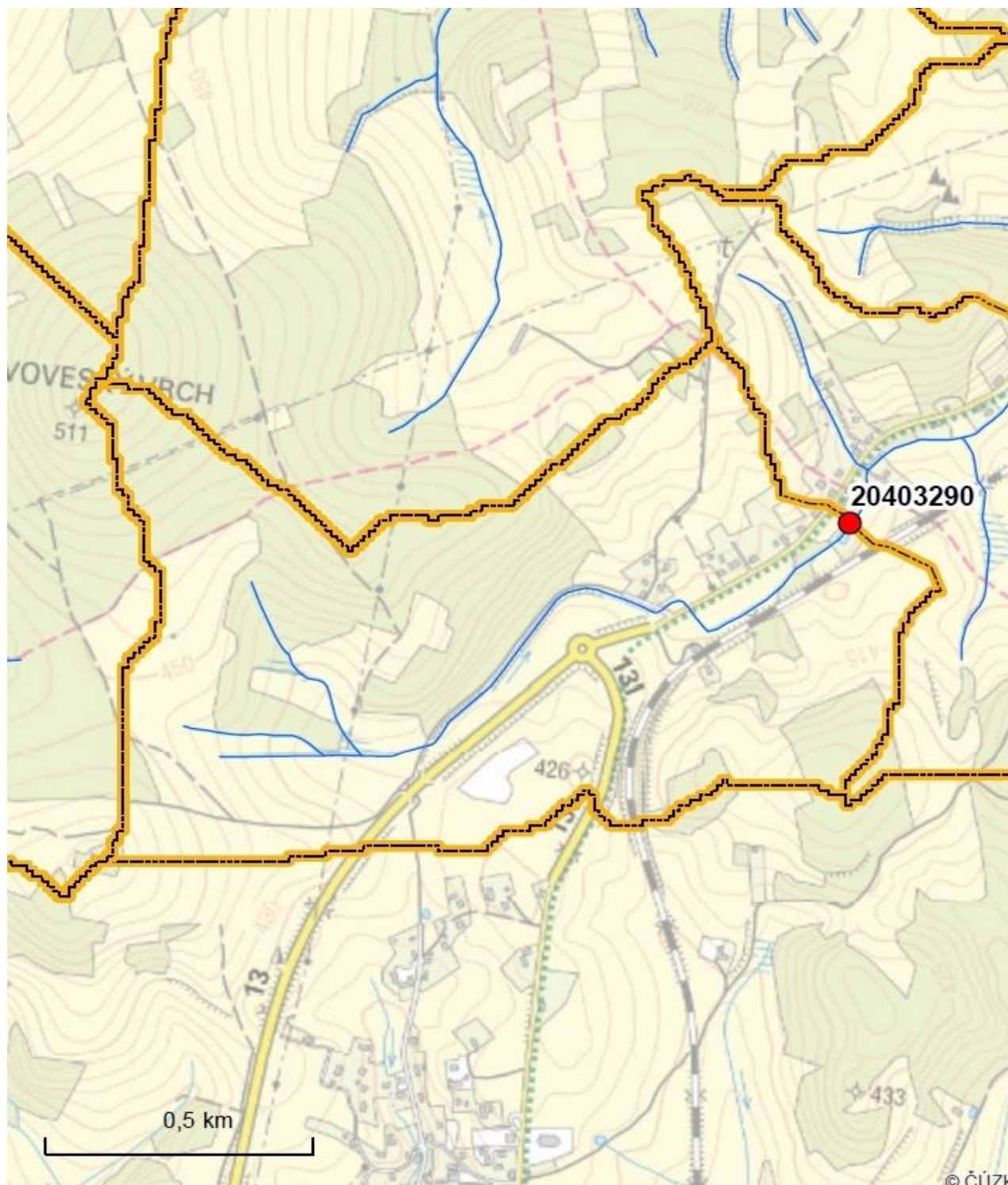
ID kritického bodu:

20403290

Obec:

Mníšek

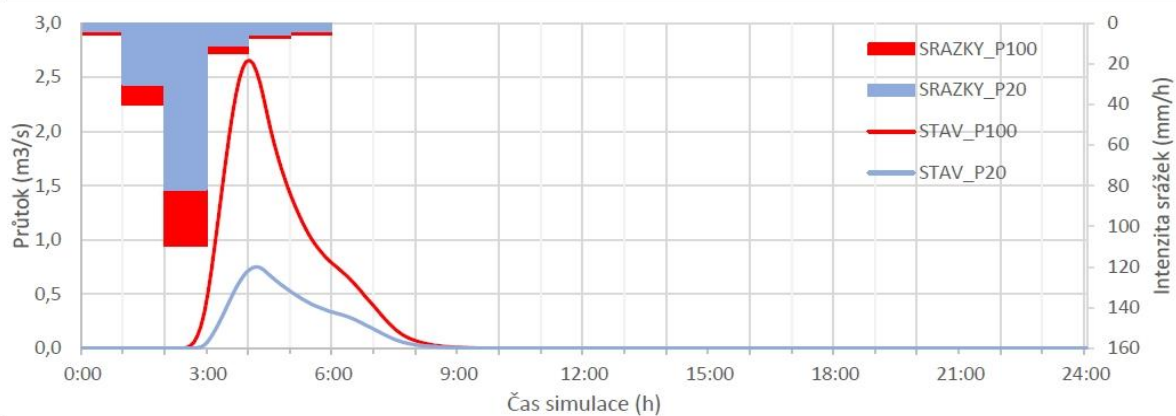
Lokalizace kritického bodu



ID kritického bodu:

20403290

Obec:

Mníšek**Vyhodnocení efektů matematickým modelem - současný stav****Časový průběh v uzávěrovém profilu****Významné uzly v povodí**

		Plocha povodí (km ²)	Objem PV (tis. m ³)	Kulminační průtok (m ³ /s)	Zadržený objem (tis. m ³)	Max. objem (tis. m ³)	Změna kulminace	
							(m ³ /s)	(%)
KB / obce								
20403290	P20 stav	1,05	6,7	0,75				
	P20 návrh							
	P100 stav	1,05	20,8	2,66				
	P100 návrh							